

**FEDERAZIONE
ITALIANA
SPORT
INVERNALI**



Stagione Agonistica 2014/2015



**AGGIORNAMENTO GIUDICI
SCI D'ERBA**

TAMBRE (BL) – 4/5 SETTEMBRE 2015

ARMANDO CALVETTI
-
***COMMISSIONE NAZIONALE
GIUDICI DI GARA***

Stagione Agonistica 2014/2015



FEDERAZIONE
ITALIANA
SPORT
INVERNALI

GRASS TEAM BELLI

FIS GRASS SKI WORLD CHAMPIONSHIPS
TAMBRE 2015

QUIET SERVICE

F I S

Alpago

Comune di Pontanellespa

Comune di Forno Vallo Alp

Comune di Tambre

15
31
AGOSTO 2015
30
SETTEMBRE

CAMPIONATI DEL MONDO
SCI D'ERBA

TAMBRE
ALPAGO
DOLOMITI
BELLUNESI
ITALIA

INFORMAZIONI:
Logistica / Logistic questions: +39 339 7622926
Tecniche / Technical questions: +39 334 6326662
www.sciclubpontanellespa.it - bartosm@tin.it

www.grasskiteambell1.com
info@grasskiteambell1.com
press@grasskiteambell1.com

@grasskiteambell1
#GrassKITAMBRE2015

MACROEPRINT



FEDERAZIONE
ITALIANA
SPORT
INVERNALI

Agenda

4

- Ore 15:45 – 18:45 Riunione di aggiornamento presso Sala Comunale
 - Slides tecniche:
 - Armando Calvetti (Direttore Tecnico Federale)
 - Achille Cattaneo (Allenatore Federale)
 - Slides Agenda Nazionale 2015: Commissione Nazionale GdG





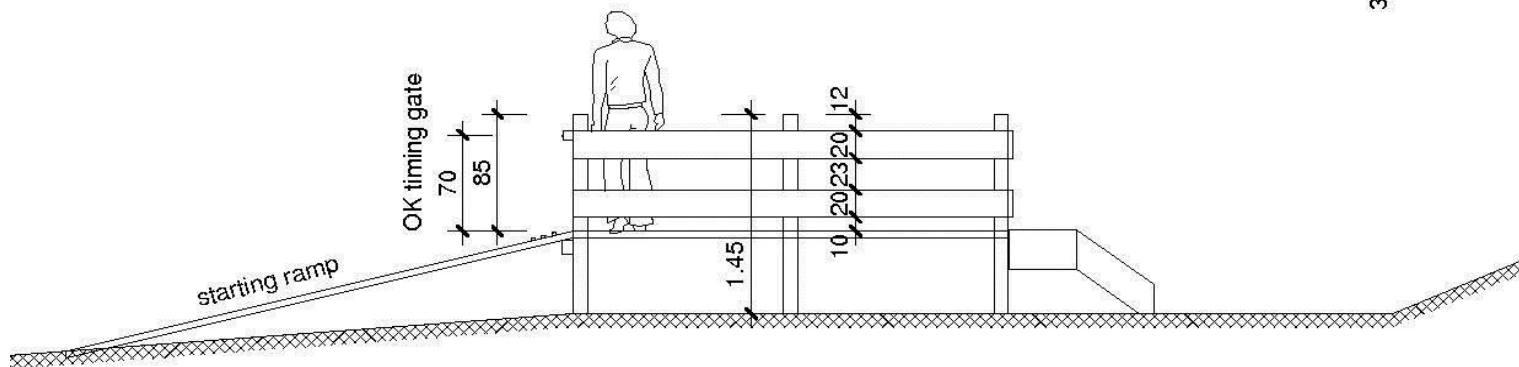
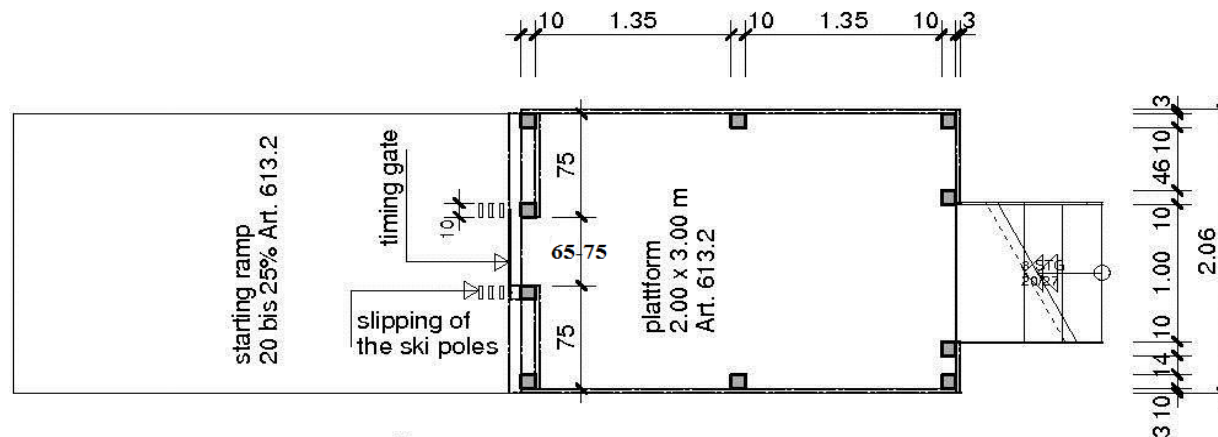
FEDERAZIONE
ITALIANA
SPORT
INVERNALI

Specifiche Regolamentari FIS/FISI

5

Armando Calvetti

ZONA DI PARTENZA



Startrampe Art. 613.2

Altezza cancelletto
cronometraggio:

- 60 cm. Femminile
- 70 cm. Maschile



FEDERAZIONE
ITALIANA
SPORT
INVERNALI

Specifiche Regolamentari FIS/FISI

6

Armando Calvetti

PARTENZA





FEDERAZIONE
ITALIANA
SPORT
INVERNALI

Specifiche
Regolamentari
FIS/FISI

7

Armando Calvetti

PARTENZA



rampa di partenza



FEDERAZIONE
ITALIANA
SPORT
INVERNALI

Specifiche
Regolamentari
FIS/FISI

8

Armando Calvetti

PARTENZA





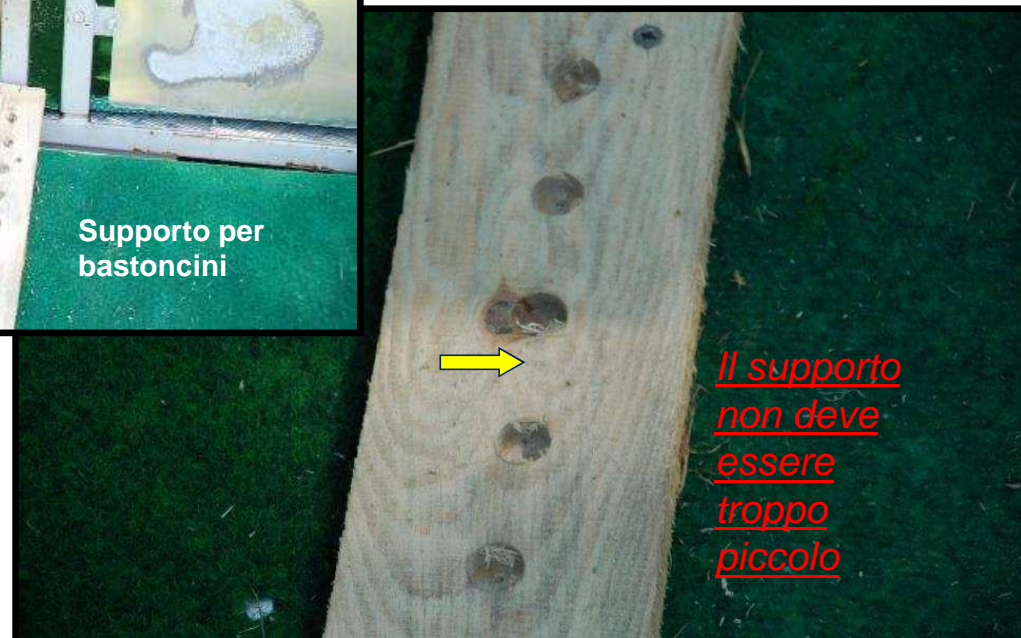
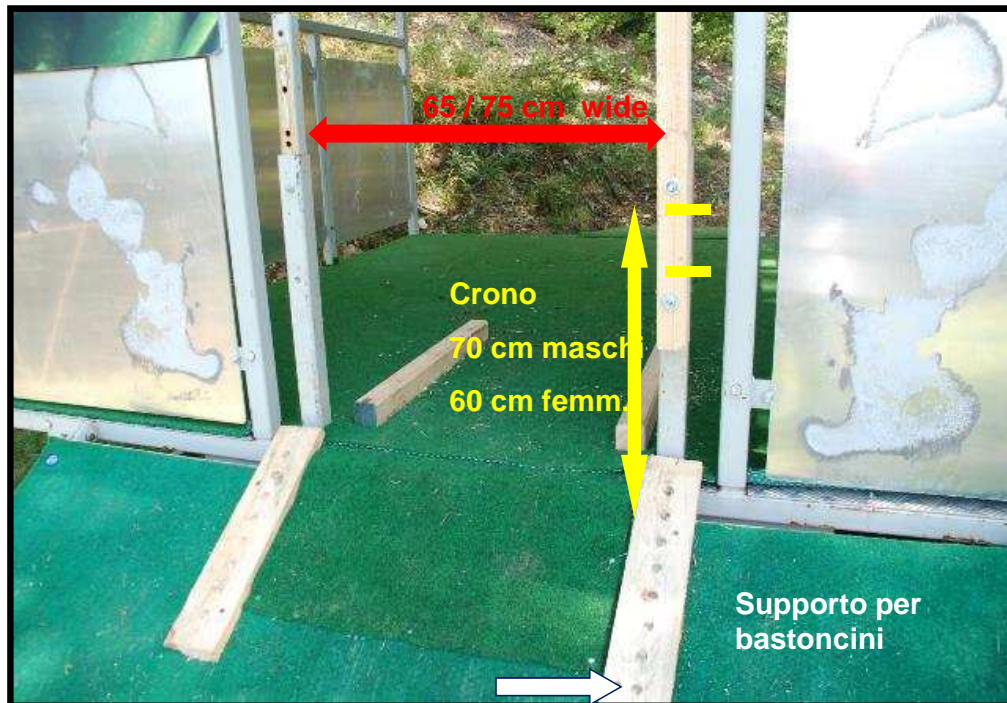
FEDERAZIONE
ITALIANA
SPORT
INVERNALI

Specifiche Regolamentari FIS/FISI

9

Armando Calvetti

PARTENZA





FEDERAZIONE
ITALIANA
SPORT
INVERNALI

Specifiche
Regolamentari
FIS/FISI

10

Armando Calvetti

PARTENZA





**FEDERAZIONE
ITALIANA
SPORT
INVERNALI**

Specifiche Regolamentari FIS/FISI

11

Armando Calvetti

PARTENZA

Lo scivolo della pedana di partenza deve essere ben raccordato al terreno per evitare all'atleta un forte impatto ed eventuale caduta, la larghezza dei pali dove è fissato il cancelletto deve essere largo da 65 a 75 cm l'altezza dell'asticella. Per le femmine alta cm 60 per i maschi cm 70

PISTE ARRIVO E PROTEZIONI

Le piste devono essere senza sassi, l'arrivo il più ampio possibile per permettere una sicura decelerazione.

Le protezioni sono molto importanti in quanto non potendo derapare, diventa più difficile fermarsi. Ecco l'importanza di proteggere eventuali ostacoli fissi con adeguate protezioni.



FEDERAZIONE
ITALIANA
SPORT
INVERNALI

Specifiche Regolamentari FIS/FISI

12

Armando Calvetti

ARRIVO



Ampia area di decelerazione, priva di ostacoli sufficiente a rallentare non potendo utilizzare lo slittamento laterale.





FEDERAZIONE
ITALIANA
SPORT
INVERNALI

Specifiche
Regolamentari
FIS/FISI

13

Armando Calvetti

ARRIVO - PROTEZIONI



Protezione per fotocellule



FEDERAZIONE
ITALIANA
SPORT
INVERNALI

Specifiche Regolamentari FIS/FISI

14

Armando Calvetti

SICUREZZE



Protezione ostacoli fissi





FEDERAZIONE
ITALIANA
SPORT
INVERNALI

Specifiche
Regolamentari
FIS/FISI

15

Armando Calvetti

SICUREZZE





FEDERAZIONE
ITALIANA
SPORT
INVERNALI

Specifiche Regolamentari FIS/FISI

16

Armando Calvetti

SICUREZZE



Doppia protezione con materassi negli arrivi pericolosi



FEDERAZIONE
ITALIANA
SPORT
INVERNALI

Specifiche
Regolamentari
FIS/FISI

17

Armando Calvetti

SICUREZZE





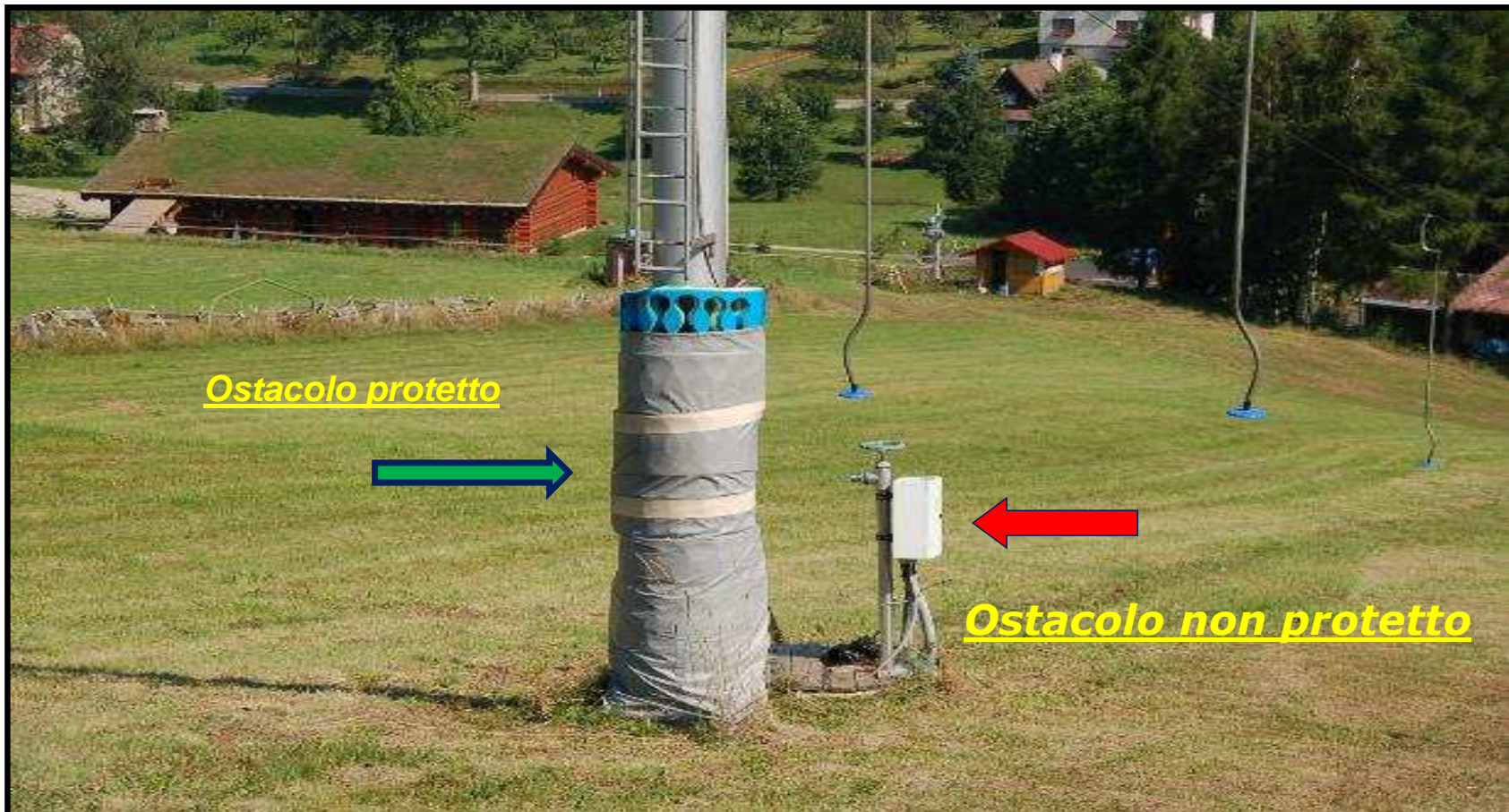
FEDERAZIONE
ITALIANA
SPORT
INVERNALI

Specifiche
Regolamentari
FIS/FISI

18

Armando Calvetti

SICUREZZE





FEDERAZIONE
ITALIANA
SPORT
INVERNALI

Specifiche
Regolamentari
FIS/FISI

19

Armando Calvetti

SICUREZZE





FEDERAZIONE
ITALIANA
SPORT
INVERNALI

Specifiche
Regolamentari
FIS/FISI

20

Armando Calvetti

SICUREZZE





FEDERAZIONE
ITALIANA
SPORT
INVERNALI

Specifiche
Regolamentari
FIS/FISI

21

Armando Calvetti

SICUREZZE



PASSAGGIO DA COPRIRE PERCHÉ
TROPPO PROFONDO MA PIÙ LARGO



FEDERAZIONE
ITALIANA
SPORT
INVERNALI

Specifiche
Regolamentari
FIS/FISI

22

Armando Calvetti

SICUREZZE





FEDERAZIONE
ITALIANA
SPORT
INVERNALI

Specifiche
Regolamentari
FIS/FISI

23

Armando Calvetti

SICUREZZE

Fare molta attenzione ai pali di sostegno delle reti





FEDERAZIONE
ITALIANA
SPORT
INVERNALI

Specifiche
Regolamentari
FIS/FISI

24

Armando Calvetti

SICUREZZE





FEDERAZIONE
ITALIANA
SPORT
INVERNALI

Specifiche Regolamentari FIS/FISI

25

Armando Calvetti

SICUREZZE





FEDERAZIONE
ITALIANA
SPORT
INVERNALI

Specifiche Regolamentari FIS/FISI

26

Armando Calvetti

PARAMETRI PER PUNTEGGI 2015-16

A differenza dell'Alpino i nostri fattori sono dimezzati

Slalom	360
Giant Slalom	490
Super G	540
Super Combi	575

Punti bonus WC per le gare Fis





FEDERAZIONE
ITALIANA
SPORT
INVERNALI

Specifiche Regolamentari FIS/FISI

27

Armando Calvetti

DISTANZE TRACCIATURE e DURATA GARE

Slalom

30/35% +- 3 del disli.dista. Min. 0,75 mt.- max 15 mt. tra le porte

Gigante

il numero delle porte deve essere dal 15/20 % del dislivello

Super G

il numero delle porte deve essere dal 12/15 % del dislivello

In tutte le specialità gare più brevi rispetto allo sci alpino:

- ❖ Slalom circa 25/30 sec.
- ❖ Gigante “ 35/40 sec.
- ❖ SuperG “ 40/55 sec.



FEDERAZIONE
ITALIANA
SPORT
INVERNALI

Specifiche Regolamentari FIS/FISI

28

Armando Calvetti

DISLIVELLI PISTE

Naturalmente avendo piste più corte e meno pendenti i nostri dislivelli sono inferiori rispetto allo sci alpino

SL alpino	140/200	erba	90/140
GS alpino	250/400	erba	100/180
SG alpino	350/650	erba	120/180

RICOGNIZIONE

La ricognizione deve essere fatta da basso verso l'alto a piedi con scarpe da ginnastica o ciabatte per evitare di rovinare il prato. Salvo casi eccezionali decisi dalla Giuria si fa al contrario sempre con scarpe ginniche



FEDERAZIONE
ITALIANA
SPORT
INVERNALI

Specifiche Regolamentari FIS/FISI

29

Armando Calvetti

DISCIPLINE

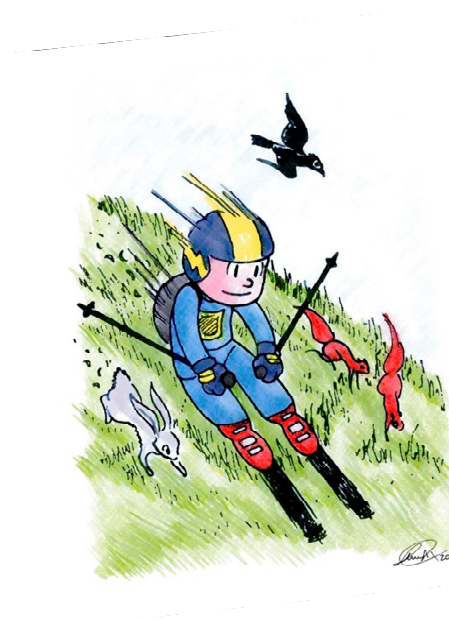
Slalom -Gigante -Super G-Parallelo -Slalom Sprint-Super Combi – DH (test)

Possibilità di tracciatura palo singolo nelle gare FIS
(non ammesso in Coppa del Mondo)

Primo gruppo femminile di 10 atlete maschi 15

❖ Slalom Sprint:

- ✓ in 4 prove (2+2) e somma delle 2 migliori
- ✓ max 2 paia di sci
- ✓ Lavaggio sci solo dopo le prime 2 manche
- ✓ Ammessa sempre la lubrificazione





FEDERAZIONE
ITALIANA
SPORT
INVERNALI

Specifiche Regolamentari FIS/FISI

30

Armando Calvetti



Esempio di preparazione
per lo slalom parallelo



FEDERAZIONE
ITALIANA
SPORT
INVERNALI

Specifiche Regolamentari FIS/FISI

31

Armando Calvetti

CONTROLLO MATERIALE

Verifica immediata del materiale sci dopo l'arrivo del concorrente, nella zona adiacente il traguardo

- ❖ Altezza sci dalla base alla piastra scarpone: 120 mm.
- ❖ Distanza binari sci in prossimità piastra attacco: 66 mm.
- ❖ Piastrine secondo schema e misure da regolamento art. 606.5.7
- ❖ Lunghezza max piastra scarpone: 220 mm

Misure massime lunghezza sci per le categorie minori:

- ✓ baby – cuccioli: max 75 cm.
- ✓ ragazzi: max 80 cm.
- ✓ allievi: min 85 cm. (90 proposta per il 2016)



FEDERAZIONE
ITALIANA
SPORT
INVERNALI

Specifiche Regolamentari FIS/FISI

32

Armando Calvetti

CATEGORIE STAGIONE 2015

Diversamente dallo sci Alpino le nostre categorie sono sfalsate di 1 anno

Giovani		dal 1994 al 1999
U 16	(allievi)	dal 2000 al 2001
U 14	(ragazzi)	dal 2002 al 2003
U 12	(cuccioli)	dal 2004 al 2005
Kinds	(baby)	dal 2006 e seguenti



FEDERAZIONE
ITALIANA
SPORT
INVERNALI

Specifiche Regolamentari FIS/FISI

33

Armando Calvetti

GARE

- Gare di Coppa del Mondo
- Gare FIS
- Campionati Mondiali Assoluti ogni 2 Anni (anni dispari)
- Campionati Mondiali Giovani tutti gli anni
- Campionati Italiani di tutte le categorie
- FIS Children

Da 3 anni in Italia è nato un circuito per allievi - ragazzi - cuccioli e baby
Denominato “ **TALENTO VERDE**” , articolato in gare di slalom e di gigante distribuite sul
territorio nazionale.



FEDERAZIONE
ITALIANA
SPORT
INVERNALI

Specifiche Regolamentari FIS/FISI

34

Armando Calvetti

ABBIGLIAMENTO

- Simile a quello invernale, ma meno pesante
- Obbligatorio il casco
- Obbligatorio il para-schiene
- Obbligatorio i guanti
- Utilizzato da molti atleti anche il corpetto ed il para-braccia



SCI D'ERBA



AGENDA SCIATORE 2014/15

***COMMISSIONE NAZIONALE
GIUDICI DI GARA***

Stagione Agonistica 2014/2015



13.2 ATTREZZATURA

In tutte le gare e per tutte le categorie, è obbligatorio l'uso del **casco omologato** (v. punto 1.15). È altresì obbligatorio l'uso del **para schiena** (v. punto 1.16).

Occorre inoltre attenersi alle seguenti disposizioni:

- per gli sci valgono le normative del regolamento internazionale FIS;
- per la categoria Ragazzi lunghezza massima degli sci 80 cm.;
- per la categoria Allievi lunghezza massima degli sci 85 cm

13.3 DISLIVELLI PER I TRACCIATI DI GARA

TIPOLOGIE GARE	SLALOM		SLALOM GIGANTE		SUPER GIGANTE	
COPPA del MONDO	M	F	M	F	M	F
dislivello minimo	90	80	100	100	120	110
dislivello massimo	140	140	180	150	180	150
numero porte	30/45	30/45				
INTERNAZIONALI	M	F	M	F	M	F
Dislivello minimo	80	60	80	80	90	90
Dislivello massimo	120	120	180	150	150	150
numero porte	30/45	30/45	15-20%	15-20%	12-15%	12-15%
NAZIONALI	M / F		M / F		M / F	
lunghezza minima mt.	220		300		400	
lunghezza massima mt.	400		600		1000	
Pendenza media	20%		20%			
numero delle porte	20-38		18% del dislivello (±3)		12-15% del dislivello	





**FEDERAZIONE
ITALIANA
SPORT
INVERNALI**

Agenda Sciatore 2014/15

37

Commissione Nazionale Giudici di Gara

13.5 RICOGNIZIONE

È ammessa prima dell'inizio della gara, da effettuarsi a piedi dal basso verso l'alto, indossando scarpette da ginnastica e pettorale di gara visibile. La Giuria stabilisce numero e orari delle ricognizioni.

13.6 METODI E ORARI DI GARA DELLE PARTENZE

A pista libera, per gruppi, prima femminile e poi maschile; prima i Children (Allievi e Ragazzi) con sorteggio unico complessivo (inversione 10 maschi e 5 femmine nella 2ª manche), poi il gruppo unico delle altre categorie, prima i punteggiati quindi i NC, come previsto dal regolamento tecnico federale.

Nelle gare di SL e GS l'intervallo tra la fine della prima manche e l'inizio della seconda manche non può essere inferiore a un'ora.

Nelle gare Coppa-Italia (Talento Verde) Children è preferibile disputare la gara di SL il sabato pomeriggio.





FEDERAZIONE
ITALIANA
SPORT
INVERNALI

Agenda Sciatore 2014/15

38

Commissione Nazionale Giudici di Gara

13.7 NORME PER LA CLASSIFICAZIONE DEGLI ATLETI

13.7.1 Validità della gara e delle classifiche

Le gare devono avere svolgimento su piste regolarmente omologate.

Le classifiche regolarmente compilate e sottoscritte dal Delegato Tecnico FISI vanno inoltrate ai rispettivi Comitati Regionali secondo le modalità previste al punto 2.2 e seguenti delle “Disposizioni Generali per tutte le discipline”.

Ai fini della validità della gara e della classificazione degli atleti saranno prese in considerazione le classifiche delle gare inserite nei calendari federali e se presenti almeno 5 (cinque) atleti maschi e almeno 3 (tre) atlete femmine classificati/e.





FEDERAZIONE
ITALIANA
SPORT
INVERNALI

Agenda Sciatore 2014/15

39

Commissione Nazionale Giudici di Gara

13.7.2 Premiazioni e classifiche

Ai fini delle premiazioni vengono redatte classifiche separate per ogni categoria, sia femminile che maschile; per la categoria Children vengono separati Allievi e Ragazzi.

Ai fini dell'acquisizione dei punti di organizzazione (OR), dei punti di agonismo (AG) e dei punti agli atleti, sono redatte classifiche per ognuno dei gruppi: Children e Giovani/Seniores/Master femminile e maschile.

Nelle gare del gruppo Children (Allievi e Ragazzi) acquisiscono punteggio gli atleti dell'ultimo anno categoria Allievi m/f.

Nelle gare del gruppo Giovani/Seniores/Master m/f viene calcolata la penalità (vedi art. 13.11 – tabella T1-SE).

Per le gare internazionali vale quanto previsto dal regolamento FIS.

Per quanto non contemplato valgono le disposizioni di cui al punto 2 delle "Disposizioni generali per tutte le discipline".





FEDERAZIONE
ITALIANA
SPORT
INVERNALI

Agenda Sciatore 2014/15

40

Commissione Nazionale Giudici di Gara

13.7.3 Penalizzazione delle gare

Per le gare con penalizzazione calcolata si procede come di seguito indicato:

- 1. Tra i primi 10 classificati maschi (5 femmine) nella gara scegliere i 5 migliori punteggi FIS (3 per le femmine) della Lista Punti in vigore, quindi sommarli fra loro.**
- 2. Scegliere fra tutti gli atleti partiti i 5 migliori punteggi FIS (3 per le femmine) della Lista Punti in vigore, quindi sommarli fra loro.**
- 3. Sommare i punti ottenuti nella gara dai 5 atleti (3 per le femmine), presi in considerazione al punto 1.**
- 4. Sommare fra loro i due risultati di cui ai precedenti punti 1. e 2.**
- 5. Dal risultato ottenuto al punto 3., sottrarre il valore ottenuto al punto 4. e dividere per 10 (5 per le femmine); il quoziente arrotondato al secondo decimale sarà la penalizzazione della gara.**

Tutte le operazioni vanno eseguite con due decimali. Tutte le gare effettuate con sorteggio e partenza unici dovranno avere classifica, penalizzazione e punteggi unici.

Si procede al calcolo della penalizzazione purché vi siano almeno **3 atleti punteggiati FIS** nei primi **10 classificati (5 per le femmine)**, attribuendo un punteggio di 200.00 punti FIS all'atleta o agli atleti/e che concorrono a determinare il prescritto numero di 5 (3 per le femmine).





FEDERAZIONE
ITALIANA
SPORT
INVERNALI

Agenda Sciatore 2014/15

41

Commissione Nazionale Giudici di Gara

13.7.4 Punteggi all'atleta

Il punteggio per ogni singola gara si ottiene sommando il punteggio ottenuto dall'atleta (punti gara) alla penalità della gara stessa.

Sono presi in considerazione soltanto punteggi sino a 299.99 (compresa la penalità di gara). Pertanto non ha alcun valore, agli effetti della classificazione, un punteggio, compresa la penalità di gara, di 300.00 punti e oltre.

Non vengono stilate classifiche per le seguenti categorie maschili e femminili: Allievi primo anno e Ragazzi. Per la Lista Punti della stagione successiva, gli Allievi ultimo anno maschi e femmine possono conseguire la classificazione nelle seguenti gare (vedi anche punto 13.11 - tabella T1-SE):

- a) Circuito Talento Verde (CPI_CHI).
- b) Campionati Regionali Children (CR_CHI).
- c) Gare regionali di qualificazione Children (RQ_CHI).

Per l'acquisizione dei punti di cui sopra, è sufficiente un solo risultato per avere la classificazione in tutte le specialità.





**FEDERAZIONE
ITALIANA
SPORT
INVERNALI**

Agenda Sciatore 2014/15

42

Commissione Nazionale Giudici di Gara

13.7.5 Penalità

Per ogni specialità.

SEMPLICE

Viene calcolata aumentando del 10% il punteggio, con i seguenti limiti:

- penalità minima = 2.00 punti
- penalità massima = 10.00 punti

DOPPIA

Viene calcolata aumentando del 20% il punteggio, con i seguenti limiti:

- penalità minima = 4.00 punti
- penalità massima = 20.00 punti





FEDERAZIONE
ITALIANA
SPORT
INVERNALI

Agenda Sciatore 2014/15

43

Commissione Nazionale Giudici di Gara

13.7.10 Formula per il calcolo dei Punti FIS

La formula per il calcolo dei Punti FIS prevede un fattore (F) per ognuna delle tre discipline in cui si articola lo Sci d'Erba, e cioè SL, GS e SG e SC:

$P = [(F * T_x) : T_o] - F$ dove:

P = punti ottenuti nella gara.

F = fattore: SL=310, GS=445, SG=525, SC=535.

T_o = miglior tempo in secondi.

T_x = tempo in secondi del concorrente in esame.

Il risultato deve essere arrotondato alla seconda cifra decimale (da 0 a 4 millesimi per difetto, da 5 a 9 per eccesso).





**FEDERAZIONE
ITALIANA
SPORT
INVERNALI**

Agenda Sciatore 2014/15

44

Commissione Nazionale Giudici di Gara

13.9 PROGRAMMA GARE

Il programma di gara non deve contenere norme in contrasto con quelle emanate dalla Direzione Agonistica né con quelle riportate sul regolamento tecnico federale. Deve riportare le seguenti indicazioni:

- data e luogo di svolgimento della manifestazione, con le necessarie informazioni per raggiungere la località di gara;
- estremi di omologazione e i dati tecnici delle piste;
- tipologia delle categorie ammesse;
- data e orario di chiusura delle iscrizioni;
- indirizzo, telefono, fax, e-mail, per la richiesta di informazioni e l'inoltro delle iscrizioni;
- indirizzo, telefono, fax, e-mail, dell'ufficio gara;
- indirizzi, numeri telefonici, fax, e-mail, per la logistica (alberghi, pensioni, ecc.);
- data e orari degli allenamenti ufficiali sulle piste di gara;
- luogo, data e orario della prima riunione di Giuria;
- luogo, data e orario delle premiazioni.

Alla voce "partecipazione e caratteristiche tecniche dei percorsi" deve essere riportata esattamente la seguente dicitura:

VALGONO LE NORME EMANATE DALLA DIREZIONE AGONISTICA PER LA STAGIONE IN CORSO OLTRE A QUELLE GENERALI RIPORTATE IN AGENDA DELLO SCIATORE.

Qualsiasi programma-gara in contrasto con dette norme non è valido.





FEDERAZIONE
ITALIANA
SPORT
INVERNALI

Agenda Sciatore 2014/15

45

Commissione Nazionale Giudici di Gara

13.10 IMPEGNI ORGANIZZATIVI

La Società organizzatrice si impegna a predisporre adeguata funzionalità dei servizi previsti dal regolamento tecnico federale.

Dovrà inoltre predisporre zone delimitate per pulizia, lavaggio e lubrificazione degli sci.

TIPO	SIGLA	CATEGORIE	GRUPPI
_xxx	GS	Seniores + Juniores + Aspiranti + Master	Giovani + Seniores + Master
_xxx	S	Seniores + Master	Seniores + Master
_xxx	G	Juniores + Aspiranti	Giovani
_xxx	J	Juniores	Giovani
_xxx	ASP	Aspiranti	Giovani
_xxx	MAS	Master A, B e C	Master
_xxx	CHI	Allievi + Ragazzi + Cuccioli + Baby (Children III - Children II - Children I - Kids)	Children





**FEDERAZIONE
ITALIANA
SPORT
INVERNALI**

Agenda Sciatore 2014/15

46

Commissione Nazionale Giudici di Gara

13.11 TABELLA T1-SE

TIPO GARA	SIGLA	GIOVANI + SENIORES + MASTER M/F		ALLIEVI + RAGAZZI M/F (KINDER I + KINDER II)	
		PARTECIPAZ.	PENALITÀ	PARTECIPAZ.	PENALITÀ
Campionati del Mondo	CM	Convocazione DASE	fissa 0.00	----	----
Coppa del Mondo	WC	Convocazione DASE	fissa 0.00	----	----
Campionati Mondiali Juniores	CMJ	Convocazione DASE	fissa 6.00	----	----
Gare Internazionali FIS	FIS	Convocazione DASE	fissa 3.00	----	----
Campionati Nazionali FIS (Campionati Italiani Assoluti)	NC	Convocazione DASE	fissa 3.00	----	----
Campionati Italiani (Nazionali)	CIA CIJ CI ASP	da 0.00 a 175.00	Calcolata 0.00 - 30.00	----	----
Talento Verde	CPI_CHI	----	----	libera	Fissa 50.00 solo All. 1999
Criterium Giovani	NG	libera	Calcolata 0.00 - 30.00	----	----
Gran Prix Seniores	NS	libera	Calcolata 0.00 - 30.00	----	----
Targa Master	NS	libera	Calcolata 0.00 - 30.00	----	----
Campionato Regionale	CR_XXX	libera	Calcolata 0.00 - 45.00	libera	Fissa 75.00 solo All. 1999
Regionali Qualificazione	RQ_XXX	libera	Calcolata 30.00 - 80.00	libera	Fissa 87.50 solo All. 1999
Campionato Provinciale	CP_XXX	libera	Calcolata 30.00 - 80.00	libera	----





FEDERAZIONE
ITALIANA
SPORT
INVERNALI

Agenda Sciatore 2014/15

47

Commissione Nazionale Giudici di Gara

13.13 SERVIZIO MEDICO E DI SOCCORSO

In ogni manifestazione l'organizzatore deve:

- predisporre il soccorso di primo intervento e recupero lungo la pista;
- **per tutte le manifestazioni assicurarsi che l'ambulanza sia sempre presente in fondo alla pista;**
- garantire che il soccorso di primo intervento sia in contatto con la più vicina struttura ospedaliera.

Per le gare di Super G e Super Combinata è obbligatorio il medico lungo la pista; per il gigante e lo slalom è consigliato, lo stesso deve sempre essere in contatto con la Giuria.





FEDERAZIONE
ITALIANA
SPORT
INVERNALI

Commissione Nazionale Giudici di Gara e Omologazione Piste

48

Grazie



Buon Lavoro e Buona Stagione





**FEDERAZIONE
ITALIANA
SPORT
INVERNALI**

Commissione Nazionale Giudici di Gara e Omologazione Piste

49

Presidente Alberto Piccin

Componenti

Marianti Giovanni (Vicepresidente GdG)

Vanzo Pietro (Vicepresidente COP)

Bocchiola Marco

Ciprian Nino

Dorigatti Raffaele

Ferrante Cristiano

Gaja Elena

Moltoni Maurizio

Moreschini Raffaele

Zingerle Josef

Responsabile Area Tecnico Sportiva

Loretta Piroia

Segreteria

Alessandra Sarpedonti

Marzia Colombo

FISI

Via Piranesi 46, 20137

Milano

Telefono: 02.7573308

Email: giudici@fisi.org

