

Regolamenti skiroll

Giudici di gara

Milano - 8 giugno 2019

A. Rosa



Gare FIS: regole di riferimento

Per la gare FIS valgono i regolamenti FIS
pubblicati sul sito www.fis-ski.com:

- [International Competition Rules \(ICR\) Cross-Country](#)
(included Art.396 Roller Skiing)
- [FIS Rollerski World Cup and World Championships Rules](#)
- [FIS Points Rules Cross-Country](#)



Gare FISI: regole di riferimento

Per la gare FISI valgono i regolamenti FISI pubblicati sul sito www.fisi.org e in particolare:

- [RTF skiroll](#)
recepisce le regole del ICR Art.396 Roller Skiing ritenute valide per la gare FISI
- [Regolamento skiroll](#)
integra [RTF](#) (e RTF skiroll) e [Agenda degli Sport Invernali](#) per quanto concerne le procedure comuni alle discipline federali e le specifiche condivise con lo sci di fondo
- [Il calendario](#) *importantissimo!*



I format di gara

I format di gara sono i medesimi previsti nello sci di fondo:

- **Individuale a cronometro**
- **Mass start**
- Granfondo
- Skiathlon
- **Gara a inseguimento**
- Staffetta *
- **Sprint ***
- Team sprint *



Le peculiarità dello skiroll

- L'**attrezzatura**
- La lunghezza minima una gara sprint (**200 metri**)
- Lo schema di avanzamento a **due** utilizzato nelle batterie finali delle gare sprint “corte”
- Sia le sprint “corte” sia le gare in salita vanno sempre **da A a B**
- Il **cambio** nelle gare a squadra
- *Asfalto / omologazione / ...sicurezza!* **Marco (Ripa) Ripamonti**



L'attrezzatura: gli skiroll

Diametro massimo: 100 mm



Attacchi da sci di fondo

Minima distanza tra gli assi: 530 mm



Gli skiroll **forniti** dall'organizzazione

Al fine di garantire condizioni di sicurezza ed equità, il CO e la giuria, possono limitare dei parametri tecnici dell'attrezzatura di gara comunicandolo in anticipo nel programma.

Il CO può fornire gli skiroll a tutti gli atleti iscritti.



Gli skiroll forniti dall'organizzazione



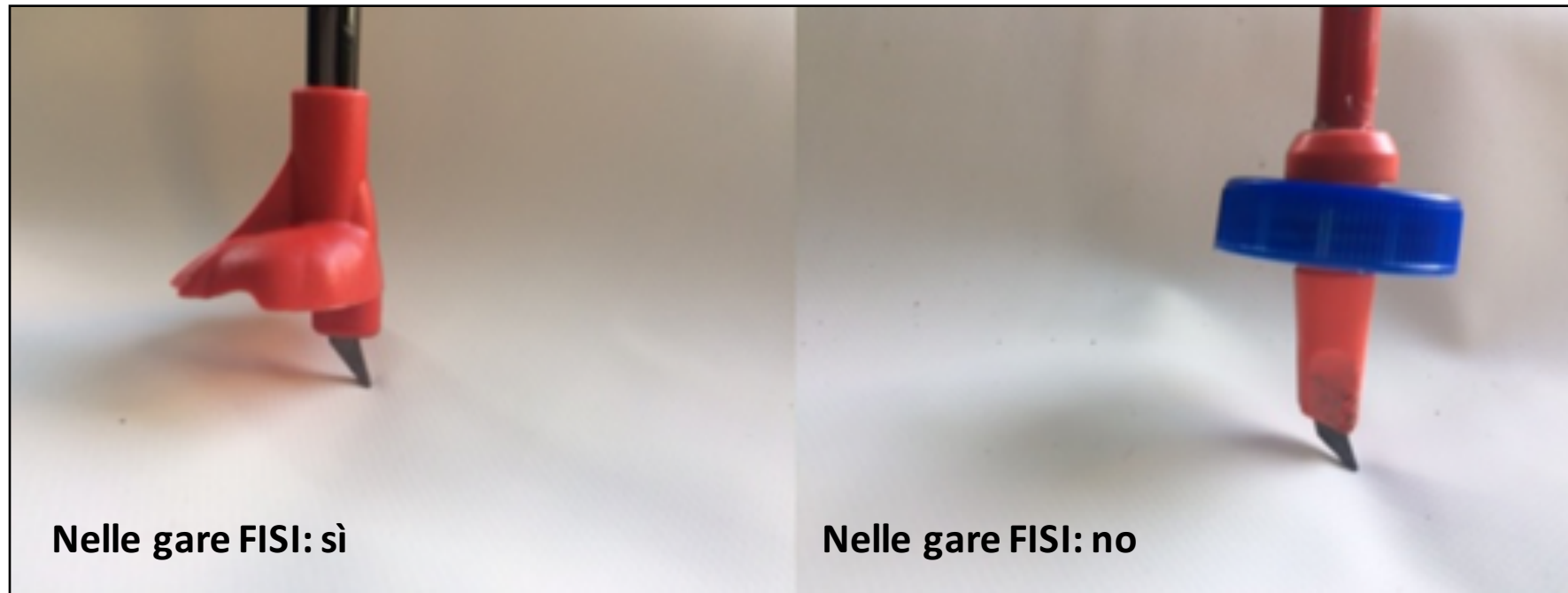
L'attrezzatura: i bastoncini

Nelle gare FISI è previsto che si debbano utilizzare bastoncini da sci di fondo comprensivi di paperette da sci di fondo.

In alternativa le estremità inferiori dei bastoncini devono essere dotate di protezioni antinfortunistiche, ovvero paperette, in materiale plastico rigido di diametro non inferiore a 30 mm. Tali protezioni devono essere posizionate al massimo 45 mm sopra la fuoriuscita del puntale metallico.



Le paperette: esempio



Le paperette: esempio



L'altezza dei bastoncini

396.10.1 Nelle gare FIS in tecnica classica, la lunghezza massima dei bastoncini non può superare l'83% dell'altezza dell'atleta. Più 2 cm. Le misurazioni e gli arrotondamenti devono essere effettuati così come spiegato all'articolo 343.8.1 del Regolamento Tecnico Federale.

Questo articolo non si applica nelle gare FISl.



Casco e occhiali

Casco e occhiali sono obbligatori



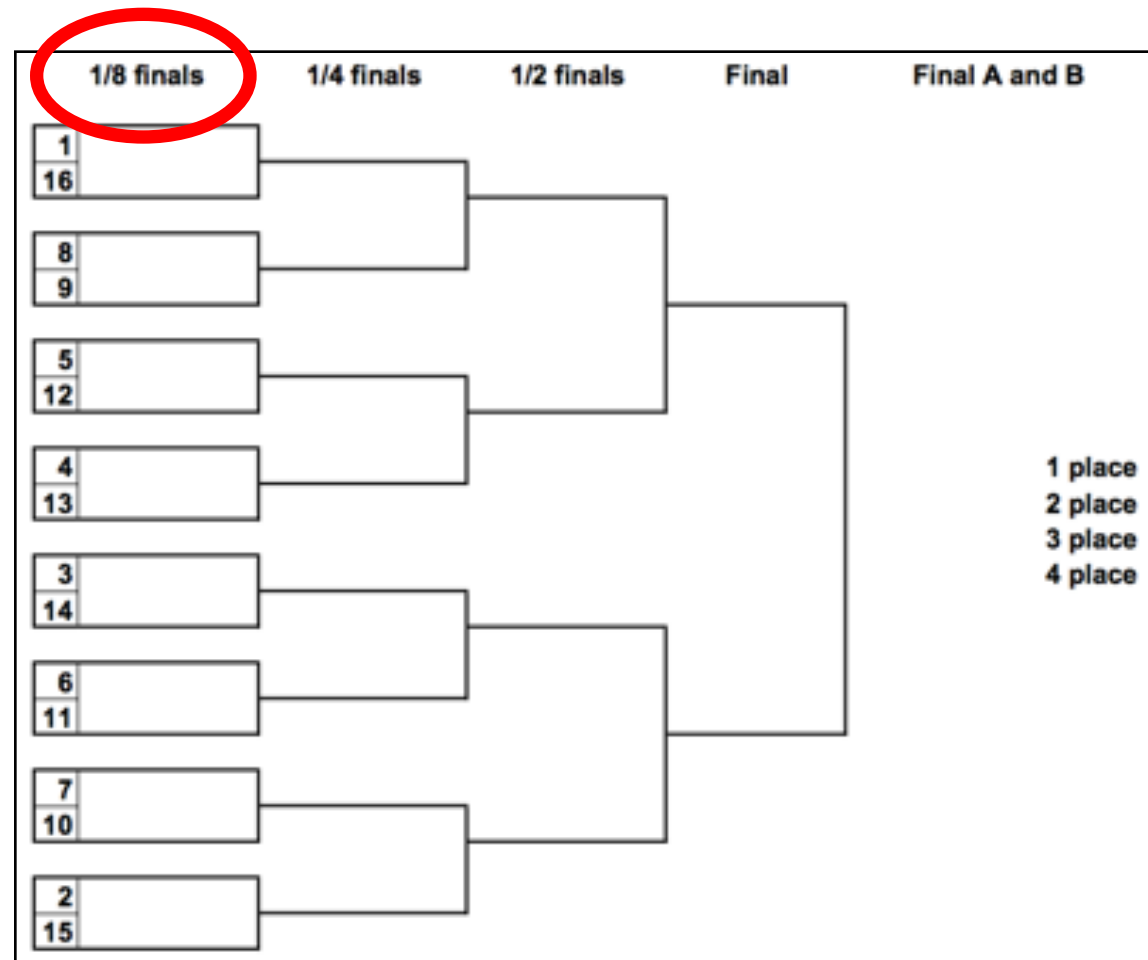
Le sprint corte



Le sprint corte



Le batterie finali a due



Le batterie finali a quattro

QUARTER 1	
1	
8	
9	
16	

QUARTER 2	
4	
5	
12	
13	

QUARTER 3	
2	
7	
10	
15	

QUARTER 4	
3	
6	
11	
14	

SEMIFINAL 1	
Q1 - 1	
Q1 - 2	
Q2 - 1	
Q2 - 2	

SEMIFINAL 2	
Q3 - 1	
Q3 - 2	
Q4 - 1	
Q4 - 2	

FINAL	
S1 - 1	
S1 - 2	
S2 - 1	
Q2 - 2	



Il tratto di decelerazione



Le sprint corte: da A a B



The image shows a hand-drawn race schedule board for short sprints, organized into several categories. The board is divided into sections for different age groups and genders, with athlete names and their corresponding race numbers listed. The categories include:

- U14 MASCHILE A:** 14.1 BIONDI, 14.2 BIANCHI, 14.3 TOPI, 14.4 BIANCHI, 14.5 BIANCHI, 14.6 BIANCHI, 14.7 BIANCHI.
- U14 MASCHILE B:** 14.8 BIANCHI, 14.9 BIANCHI, 14.10 BIANCHI.
- U14 FEMMINILE:** 14.11 BIANCHI, 14.12 BIANCHI, 14.13 BIANCHI, 14.14 BIANCHI, 14.15 BIANCHI, 14.16 BIANCHI, 14.17 BIANCHI, 14.18 BIANCHI.
- U14 MASCHILE:** 14.19 BIANCHI, 14.20 BIANCHI, 14.21 BIANCHI, 14.22 BIANCHI, 14.23 BIANCHI.
- U14 FEMMINILE:** 14.24 BIANCHI, 14.25 BIANCHI, 14.26 BIANCHI, 14.27 BIANCHI, 14.28 BIANCHI, 14.29 BIANCHI, 14.30 BIANCHI.
- U14 MASCHILE:** 14.31 BIANCHI, 14.32 BIANCHI, 14.33 BIANCHI, 14.34 BIANCHI, 14.35 BIANCHI, 14.36 BIANCHI, 14.37 BIANCHI, 14.38 BIANCHI, 14.39 BIANCHI, 14.40 BIANCHI.
- U14 FEMMINILE:** 14.41 BIANCHI, 14.42 BIANCHI, 14.43 BIANCHI, 14.44 BIANCHI, 14.45 BIANCHI, 14.46 BIANCHI, 14.47 BIANCHI, 14.48 BIANCHI, 14.49 BIANCHI, 14.50 BIANCHI.
- U14 MASCHILE:** 14.51 BIANCHI, 14.52 BIANCHI, 14.53 BIANCHI, 14.54 BIANCHI, 14.55 BIANCHI, 14.56 BIANCHI, 14.57 BIANCHI, 14.58 BIANCHI, 14.59 BIANCHI, 14.60 BIANCHI.
- U14 FEMMINILE:** 14.61 BIANCHI, 14.62 BIANCHI, 14.63 BIANCHI, 14.64 BIANCHI, 14.65 BIANCHI, 14.66 BIANCHI, 14.67 BIANCHI, 14.68 BIANCHI, 14.69 BIANCHI, 14.70 BIANCHI.
- U14 MASCHILE:** 14.71 BIANCHI, 14.72 BIANCHI, 14.73 BIANCHI, 14.74 BIANCHI, 14.75 BIANCHI, 14.76 BIANCHI, 14.77 BIANCHI, 14.78 BIANCHI, 14.79 BIANCHI, 14.80 BIANCHI.
- U14 FEMMINILE:** 14.81 BIANCHI, 14.82 BIANCHI, 14.83 BIANCHI, 14.84 BIANCHI, 14.85 BIANCHI, 14.86 BIANCHI, 14.87 BIANCHI, 14.88 BIANCHI, 14.89 BIANCHI, 14.90 BIANCHI.
- U14 MASCHILE:** 14.91 BIANCHI, 14.92 BIANCHI, 14.93 BIANCHI, 14.94 BIANCHI, 14.95 BIANCHI, 14.96 BIANCHI, 14.97 BIANCHI, 14.98 BIANCHI, 14.99 BIANCHI, 14.100 BIANCHI.
- U14 FEMMINILE:** 14.101 BIANCHI, 14.102 BIANCHI, 14.103 BIANCHI, 14.104 BIANCHI, 14.105 BIANCHI, 14.106 BIANCHI, 14.107 BIANCHI, 14.108 BIANCHI, 14.109 BIANCHI, 14.110 BIANCHI.



Le gare in **salita**: da A a B



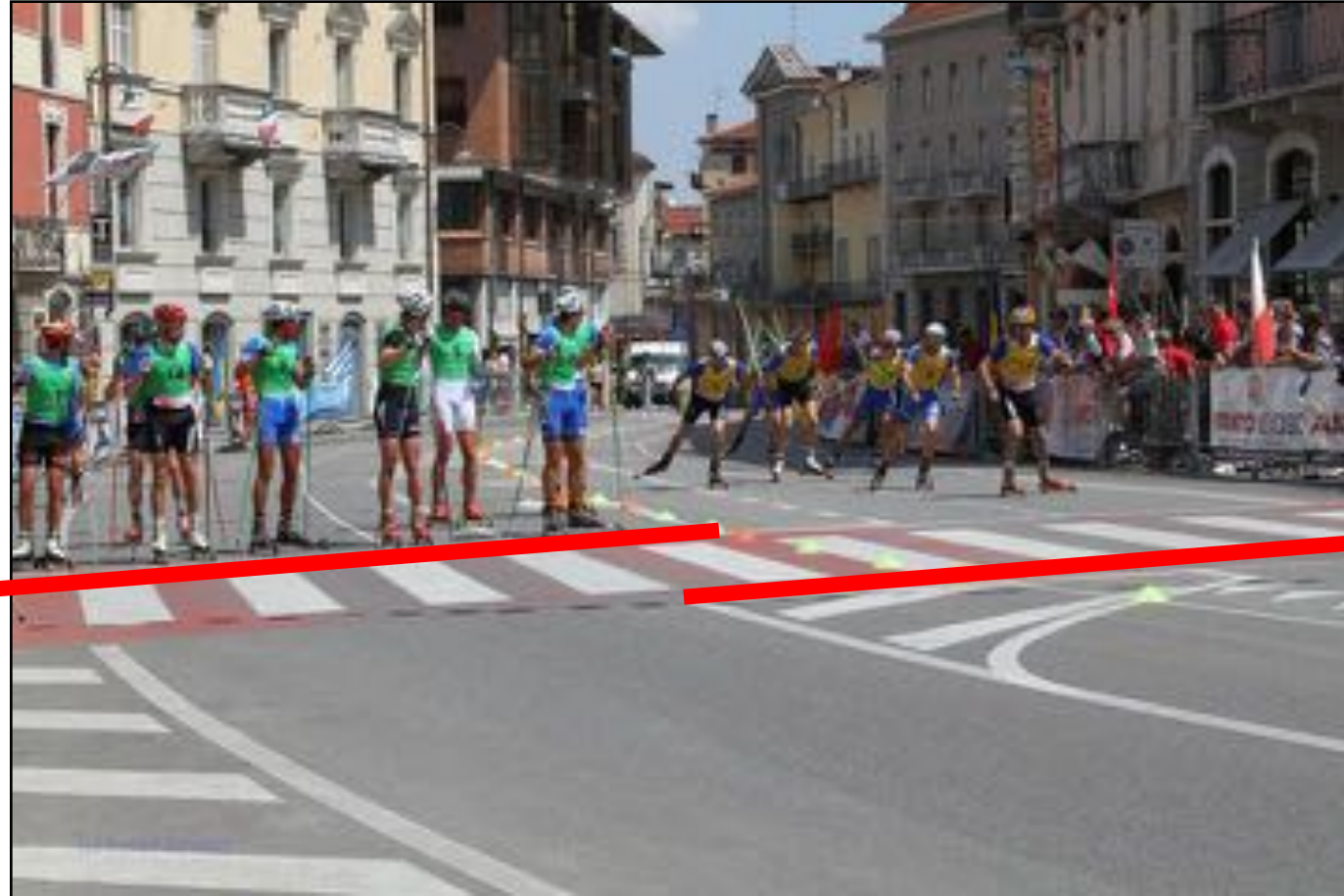
Le piste di skiroll



I servizi



Il cambio nelle gare a squadre



Il cambio / video



Le gare in tecnica classica

Le peculiarità dello skiroll



Tecnica classica senza binario

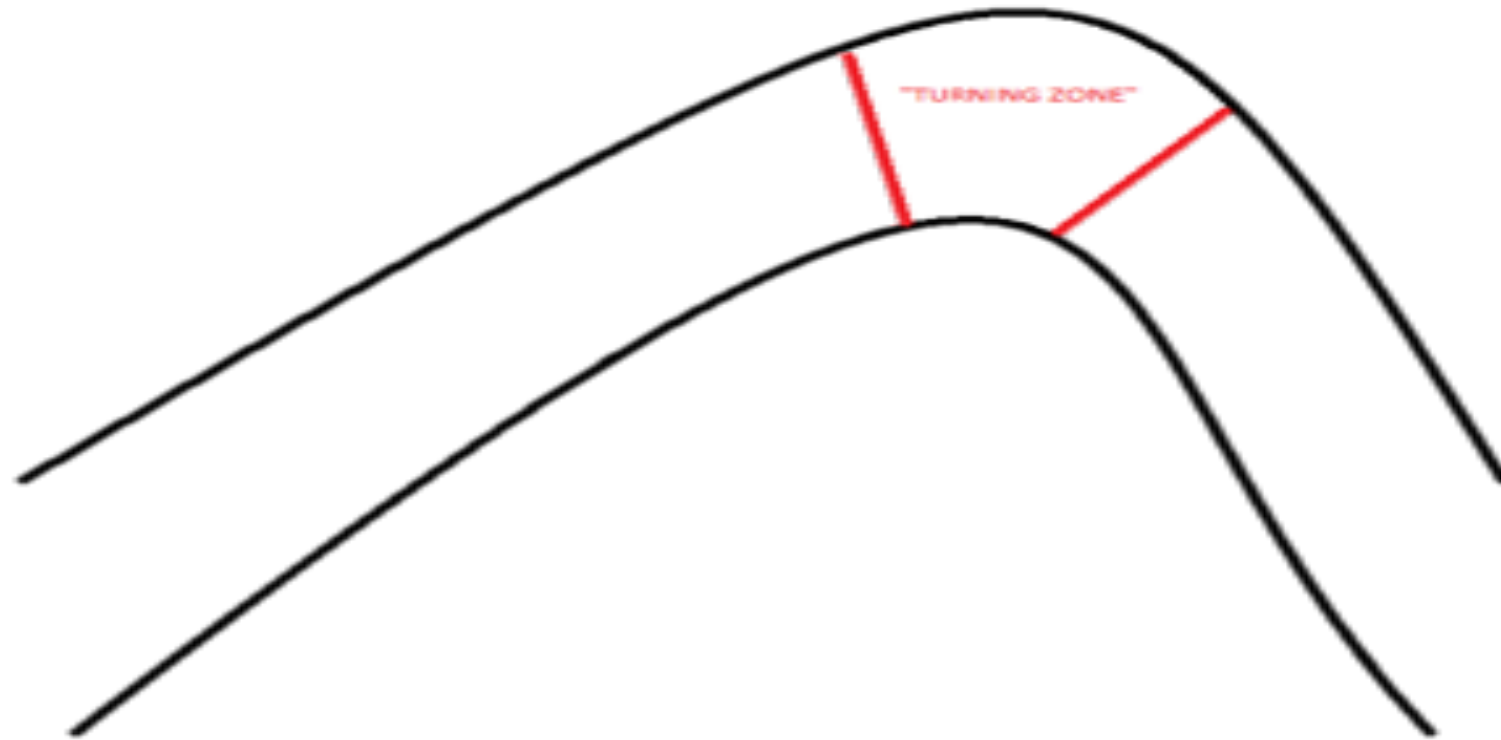


La tecnica di giro ai sensi del RTF

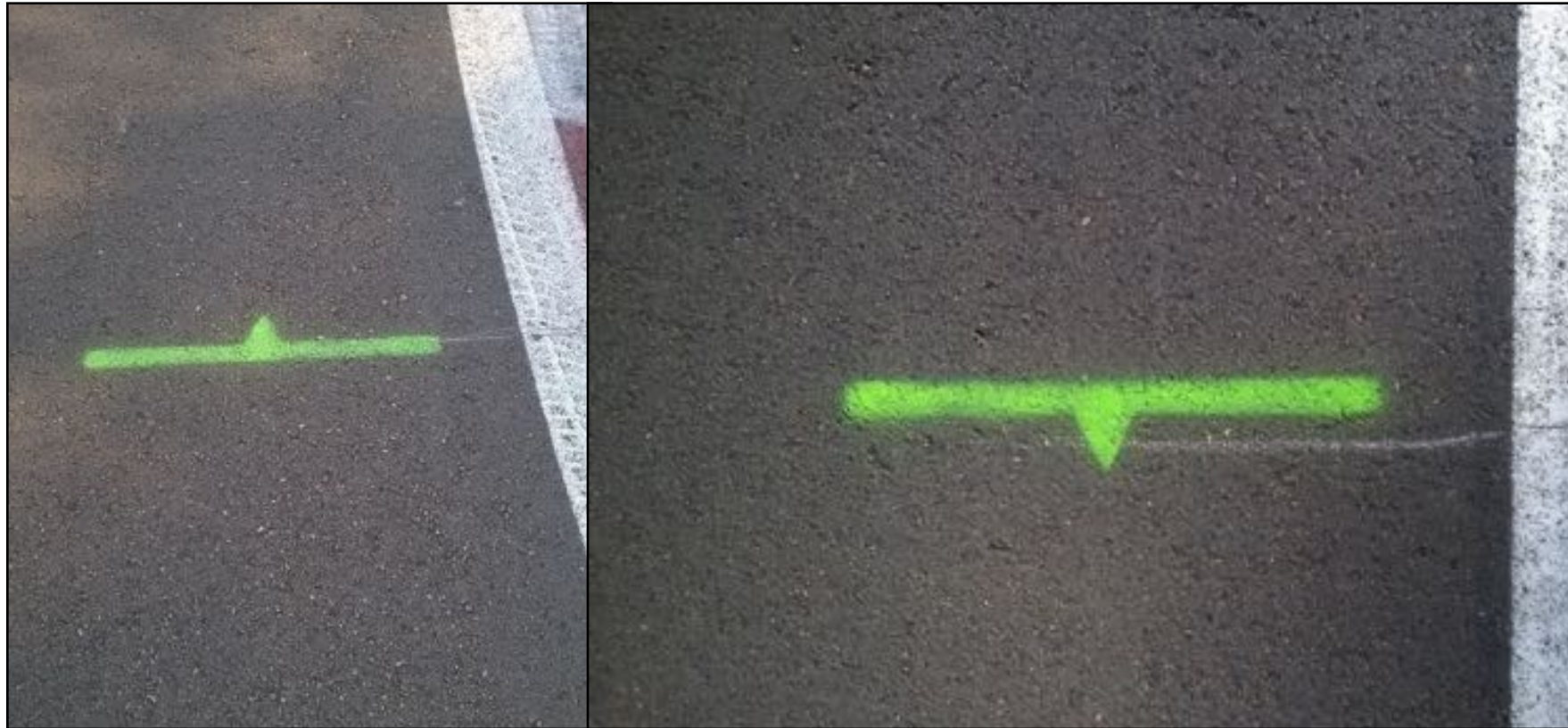
- La tecnica di giro comprende **passi e spinte al fine di cambiare la direzione** di scivolamento.
- Le sezioni di pista dove la tecnica di giro è consentita devono essere chiaramente delimitate (possibilmente già durante l'allenamento ufficiale).



La turning zone in teoria



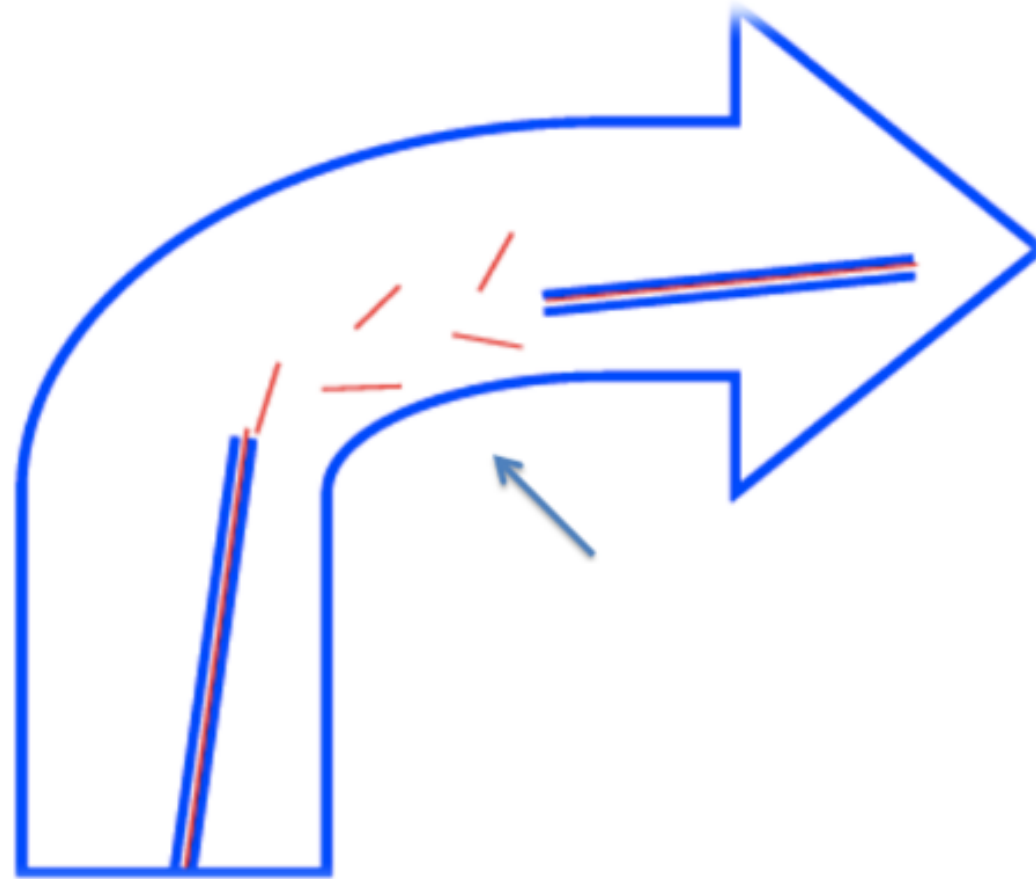
La turning zone in pratica



Turning zone / video



Tecnica **non** corretta



E le diagonal zone...?



Sciolina di tenuta sempre presente!



Nelle gare in tecnica classica ciascuno skiroll deve avere il meccanismo di **antiritorno**.



Cronometraggio ed elaborazione dati

Massima attenzione



Il cancelletto di partenza



Senza cancelletto di partenza

Nelle qualificazioni delle gare sprint è possibile sostituire il cancelletto di partenza con delle fotocellule avendo l'accortezza di predisporre una **fascia di partenza antecedente** che impedisca al concorrente una **rincorsa**.



La linea d'arrivo



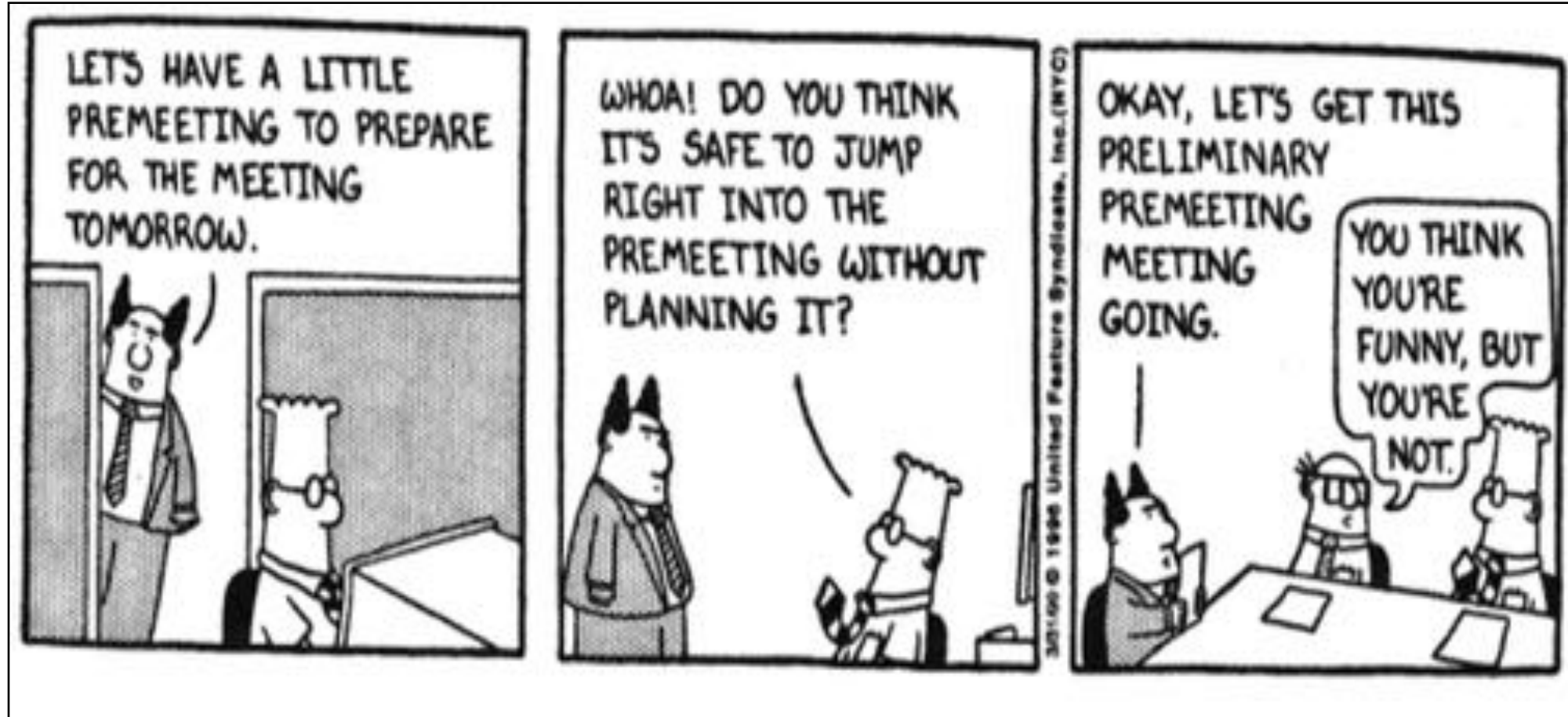
La Susanna



- Individuale a cronometro
- Partenze ogni 15 secondi
- Prima partenza
alle **9:08:45**
- Partenza successiva
alle **9:09:00**



L'elaborazione dati...



Gli ordini di partenza: peculiarità

- La creazione degli ordini di partenza delle gare di Coppa Italia, Campionati Italiani e Criterium deve essere effettuata sulla base dei punti FISI distance o sprint e può seguire criteri differenti (ordine crescente o decrescente di punti, gruppi o sorteggio) a discrezione della Giuria.
- Nelle gare mass start la Giuria avrà cura di posizionare i **primi 5 atleti della classifica di Coppa Italia e gli eventuali atleti stranieri di livello nazionale** nelle prime file.



Le categorie nelle gare distance

Gare di skiroll FISI distance

Nelle gare di skiroll FISI distance si disputeranno le seguenti prove, con i seguenti massimali raccomandati:

Gruppo	Categorie	Anni	Salita massimali		Misto massimali		Piano massimali	
			Maschile	Femminile	Maschile	Femminile	Maschile	Femminile
U10 M/F	Under 10 (con Under 8)	2009/2010/2011/2012	1 km	1 km	2 km	2 km	3 km	3 km
U12 M/F	Under 12	2007/2008	2 km	2 km	4 km	4 km	6 km	6 km
U14 M/F	Under 14	2005/2006	5 km	5 km	8 km	7 km	8 km	7 km
U16 M/F	Under 16	2003/2004	8 km	7 km	10 km	8 km	12 km	8 km
Assoluta M/F	Under 18	2001/2002	14 km	12 km	25 km	20 km	28 km	25 km
	Under 20	1999/2000						
	Seniores	Dal 1998 al 1954 (M) 1998 e precedenti (F)						

MCM (M)	Master MCM (M4+M5)	1953 e precedenti	12 km	25 km	25 km
----------------	--------------------	-------------------	-------	-------	-------

NB: Master **MAM** (dal 1988 al 1974), **MBM** (dal 1973 al 1954), **MAF** (dal 1988 al 1974) e **MBF** (1973 e precedenti) gareggiano sempre nella Assoluta M/F



Le categorie nelle gare sprint

Gare di skiroll FISI sprint

Nelle gare di skiroll FISI sprint si disputeranno le seguenti prove, con le seguenti distanze raccomandate:

Gruppo	Categorie	Anni	Distanze
Giovanissimi M/F	U8+U10+U12	2007/2008/2009/2010/2011/2012	0.1-0.8 km
Children M/F	U14+U16	2003/2004/2005/2006	0.1-1.6 km
Assoluta M/F	U18+U20+Senior+Master MAM+MBM+ MAF+MBF	Del 2002 al 1954 (maschile) 2002 e precedenti (femminile)	0.1-1.6 km
MCM (M)	Master MCM (M4+M5)	1953 e precedenti	0.1-1.6 km

NB: dal 1° ottobre 2019 si applicano le categorie della stagione invernale 2019/2020.



Punti FISI: peculiarità

- I punti FISI sprint sono assegnati solo nelle gare di distanza **superiore agli 800 metri**.
- Nelle prove di Coppa Italia Under 14 e Under 16 (RI_CHI/RI_U14/RI_U16) è applicata una penalizzazione fissa di **270**.
- Nelle prove del Criterium Under 14 e Under 16 (CTR_CHI/CTR_U14/CTR_U16) è applicata una penalizzazione fissa di **230**.



La stagione agonistica

La stagione agonistica FISI è definita dal 1° ottobre al 30 settembre e l'iscrizione alle competizioni è sempre subordinata al tesseramento per la stagione in corso.

NB: per le gare in programma a partire dal mese di ottobre è necessario essere in regola con il tesseramento 2019.

La partecipazione è consentita soltanto nella propria categoria o gruppo.



Riunioni e giuria: peculiarità

- Qualora le competizioni avessero luogo nel pomeriggio la **riunione dei capisquadra** potrà essere effettuata il mattino stesso
- Nelle gare distance il CO è invitato a mettere a disposizione della Giuria delle **biciclette elettriche** per il controllo della competizione durante la stessa lungo il percorso di gara.



Temperatura massima

- Non possono essere disputate gare con temperatura dell'aria **superiore ai 38°C**.
- La temperatura dev'essere misurata **nel punto più caldo** del tracciato.



I cartellini gialli

- Le sanzioni scritte (cartellini gialli) comminate alle gare di skiroll si aggiungono a quelle inserite nel database FISI consultabile sul sito, nella sezione Giudici di Gara.
- Le eventuali sanzioni scritte devono essere comunicate immediatamente al termine della gara al responsabile del Registro delle Sanzioni (e-mail: sanzioni@fisi.org).

NB: Le sanzioni scritte vengono azzerate al termine della stagione agonistica 2018/2019 (30 settembre 2019).



Novità importante

- Non è più in vigore l'obbligo, per le categorie U10 e U12, di utilizzare ruote del diametro massimo di 80 mm e larghezza minima di 24 mm.
- A partire dal 1° ottobre 2019 tutti i concorrenti appartenenti alle categorie dalla U14 avranno i punti FISI (*da confermare*)



Domande?

Grazie per l'attenzione

Milano - 8 giugno 2019

A. Rosa

